

猎鹰上电吸安装说明

电动举升门安装

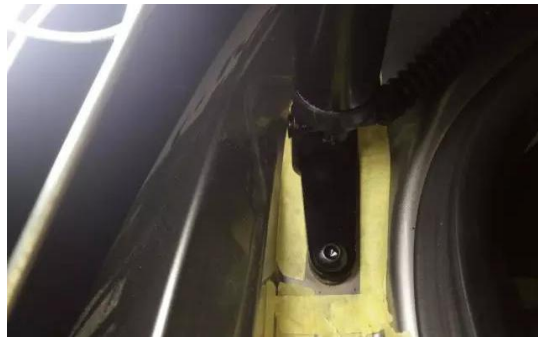
一、注意事项

- 本说明书中的所有图片仅供参考，图片与实物有可能不同，但安装方法是一样的。
- 为方便您安装，请在安装前认真阅读该商品使用说明书；安装时需注意保护好您爱车的表面，避免刮花。
- 请定期检查与车连接的所有配件是否松动，以确保使用安全。

二、安装步骤

参考配件清单和配件图检查配件是否齐全。

1. 拆下原车左下支架，安装我司左下支架，用我司螺丝固定



2. 用原车左上支架安装我司撑杆，撑杆安装后用手拉拔撑杆检查撑杆是否卡紧



3. 拆下原车右下支架，安装我司右下支架，用我司螺丝固定



4. 用原车右上支架安装我司撑杆，撑杆安装完成后用手拉拔撑杆检查是否卡紧



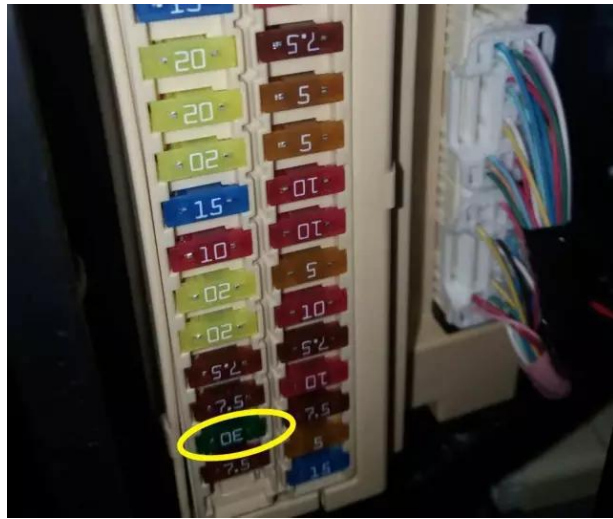
5. 取下原车胶塞，撑杆霍尔线从此预留孔走线至尾门处



6. 拆下原车尾门饰板



7. 副驾驶拆下饰板找到电源，拔下原车 30A 保险丝



8. 插上我司电源插头



9. 副驾驶下方拆下饰板，找到地线



10. 连接地线



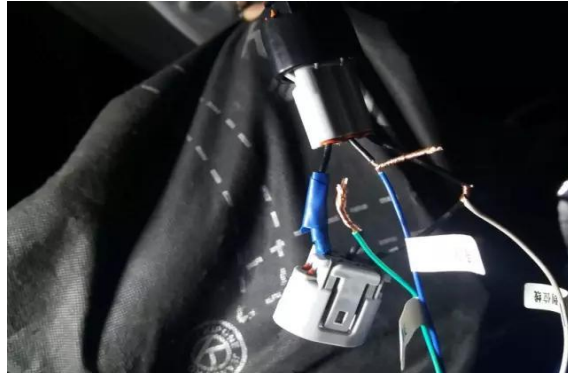
11. 在地线下方找到中控，我司黄色中控线接此座子黑色线



12. 电源线走线至尾门盖板处



13. 在原车门锁处拔下原车插座对插我司三通转接插座



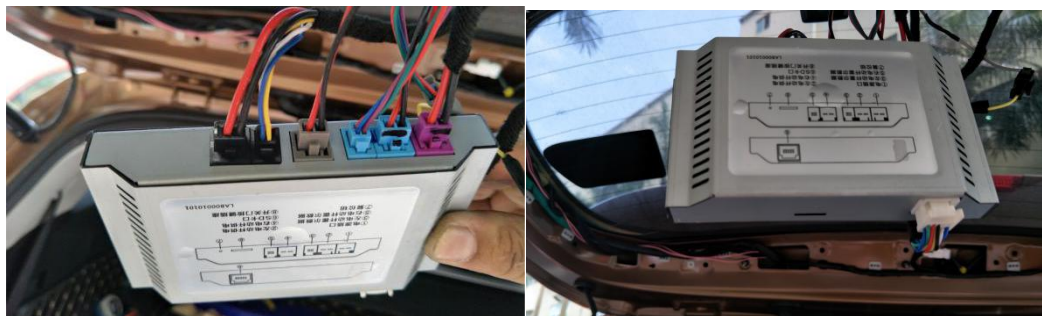
14. 打掉原车螺丝，拆下原车吸锁，安装我司上电吸，用原车螺丝固定



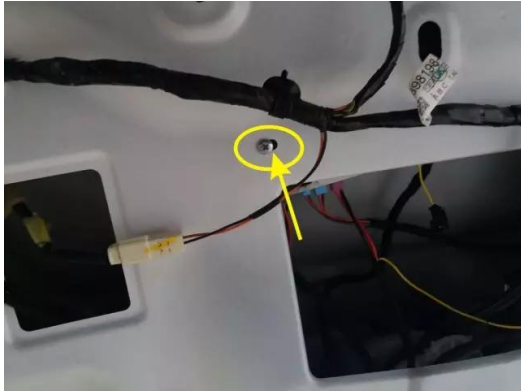
15. 如图所示对插我司上电吸插座



16. 将霍尔线、电源线、电吸线插头根据颜色一一对插控制盒，检查插座是否插到位



17.安装我司中央控制盒，用我司螺丝和垫片固定



18.在原车扶手板处打孔，安装我司尾门按键



通电后首次开关门为控制盒自动学习模式，请确保门能开关到位，至此，电动举升门安装完毕。

四、免责声明：由于安装及使用不当而引发的相关问题及损失，不在我公司的质保范围内。

感谢您购买智能电动举升门，在使用前请仔细阅读本手册，阅后请小心收藏，以备日后才查阅.图片仅供参考，产品以实物为准。

设置高度：车尾门安装完成后，将尾门抬至想要的高度，请按尾门加装关门按键 3-5 秒不放，中控盒出现“嘀”一声长响，把手松开，再按一下关门按键，尾门自动关上，出现“嘀嘀”两声，即尾门学习完成

注意！！设置理想高度后不要用手去关门，一定要用我们所配的尾门开关按键。

电动尾门故障解决方案

故障现象	故障排除方法
原车遥控器没作用	黄线中控线是否接好
安装完后不工作	1.检查正电源是否接好12V-16V 2.检查电源线保险丝是否插好 3.检查地线是否接好
关尾门关不到位	1.杆左右支架是否装反 2.盒子线材是否插好 3.支架固定是否更换成我司专用螺丝 4.原车尾门上盖左右有两个黑胶,是否松脱,需扭紧
原车遥控器不能关门	装车后是否有学习，第一次装好车需要关门按键学习一次 学习步骤：打开车门长按关尾门键三秒，听到嘀的一声响，松开手重按一下此键，尾门会自动关上，学习完成
尾门开到一半上不去	1.杆左右支架是否装反 2.盒子线材是否插好 3.支架固定是否更换成我司专用螺丝